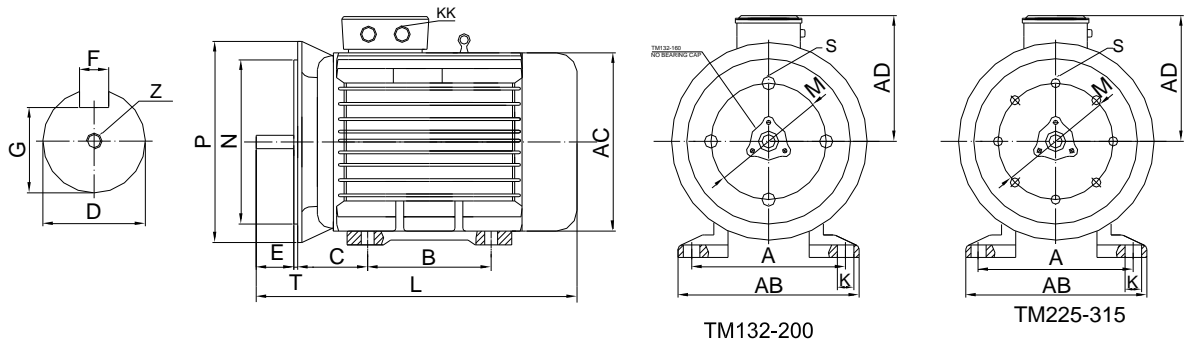


HMM (Y2) 系列 M (铁壳) 电机 B35 外型及安装尺寸
HMM (Y2) SERIES M (CAST-IRON BODY) MOTOR B35 MOUNTING & OVERALL DIMENSIONS



TYPE	POLE	MOUNTING DIMENSIONS																OVERALL DIMENSIONS			
		A	B	C	D	E	F	G	H	K	Z	KK	M	N	S	P	T	AB	AC	AD	L
M132M	2468P	216	140	89	38	80	10	333	132	265	M12×28	2-M32×1.5	265	230	Φ15	300	4	248	265	208	470
M132L	2468P	216	178	89	38	80	10	333	132	265	M12×28	2-M32×1.5	265	230	Φ15	300	4	248	265	208	500
M160M	2468P	254	210	108	42	110	12	37	160	300	M12×28	2-M40×1.5	300	250	Φ19	350	5	315	330	420	605
M160L	2468P	254	254	108	42	110	12	37	160	300	M12×28	2-M40×1.5	300	250	Φ19	350	5	315	330	420	650
M180M	2468P	279	241	121	48	110	14	425	180	300	M12×28	2-M40×1.5	300	250	Φ19	350	5	350	352	445	694
M180L	2468P	279	279	121	48	110	14	425	180	300	M12×28	2-M40×1.5	300	250	Φ19	350	5	350	352	445	732
M200L	2468P	318	305	133	55	110	16	49	200	350	M20×42	2-M50×1.5	350	300	Φ19	400	5	390	394	515	774
M225S	48P	356	286	149	60	140	18	53	225	400	M20×42	2-M50×1.5	400	350	Φ19	450	5	435	442	560	820
M225M	2P	356	311	149	55	110	16	49	225	400	M20×42	2-M50×1.5	400	350	Φ19	450	5	435	442	560	813
M225M	468P	356	311	149	60	140	18	53	225	400	M20×42	2-M50×1.5	400	350	Φ19	450	5	435	442	560	873
M250M	2P	406	349	168	60	140	18	53	250	500	M20×42	2-M63×1.5	500	450	Φ19	550	5	490	481	625	922
M250M	468P	406	349	168	65	140	18	58	250	500	M20×42	2-M63×1.5	500	450	Φ19	550	5	490	481	625	922
M280S	2P	457	368	190	65	140	18	58	280	500	M20×42	2-M63×1.5	500	450	Φ19	550	5	547	550	680	991
M280S	468P	457	368	190	75	140	20	675	280	500	M20×42	2-M63×1.5	500	450	Φ19	550	5	547	550	680	991
M280M	2P	457	419	190	65	140	18	675	280	500	M20×42	2-M63×1.5	500	450	Φ19	550	5	547	550	680	1040
M280M	468P	457	419	190	75	140	20	675	280	500	M20×42	2-M63×1.5	500	450	Φ19	550	5	547	550	680	1040
M315S	2P	508	406	216	65	140	18	58	315	600	M20×42	2-M63×1.5	600	550	Φ24	660	6	630	600	855	1160
M315S	46810P	508	406	216	80	170	22	71	315	600	M20×42	2-M63×1.5	600	550	Φ24	660	6	630	600	855	1190
M315L	2P	508	508	216	65	140	18	58	315	600	M20×42	2-M63×1.5	600	550	Φ24	660	6	630	600	855	190
M315L	46810P	508	508	216	80	170	22	71	315	600	M20×42	2-M63×1.5	600	550	Φ24	660	6	630	600	855	1300